



page 4\_15

**Anta** termostrutturata Bianco grafite B011  
**Top** laminato color Grafite con bordo unicolor, lavello e piano cottura in acciaio "semifilotop"  
**Cappa** "Trave" in laminato Grafite con bordo unicolor  
**Colonne** anta termostrutturata Bianco grafite B011 Gola e zoccolo in alluminio

Graphite white thermostructured door B011  
 Laminated worktop with graphite unicolor edge, stainless steel sink and cooker hob "semifilotop"  
 Graphite laminated vent hood "Trave" with unicolor edge  
 Graphite white thermostructured tall unit door B011 Aluminium groove and plinth

Portes en finition thermo structurée graphite blanc B011  
 Plan de travail stratifié avec chants unicolor couleur graphite, évier et plaque cuisson en acier "demi fleur"  
 Hotte "Trave" en stratifié graphite avec chants unicolor  
 Colonnes avec portes thermo structurée graphite blanc B011 / Gorge et socle en aluminium



page 16\_21

**Anta basi** termostrutturata Rosso grafite UA59  
**Anta pensili** termostrutturata Bianco grafite B011  
**Top** laminato color Grafite con bordo unicolor, lavello e piano cottura in acciaio "semifilotop"  
**Cappa** "Trave" in laminato Grafite con bordo unicolor Gola e zoccolo in alluminio

Graphite red thermostructured base unit door UA59  
 Graphite white thermostructured wall unit door B011  
 Graphite colour laminated worktop with unicolor edge, stainless steel sink and cooker hob "semifilotop"  
 Graphite laminate cooker hood "Trave" with unicolor edge / Aluminium groove and plinth

Portes des éléments bas thermo structurée graphite rouge UA59 / Porte des éléments hauts thermo structurée graphite blanc B011 / Plan de travail stratifié graphite avec chants unicolor, évier et plaque cuisson en acier "demi fleur" / Hotte "Trave" en stratifié graphite avec chants unicolor / Gorge et socle en aluminium



page 22\_33

**Anta basi** termostrutturata Rovere tabacco LK27 Orion  
**Anta pensili** termostrutturata Crema grafite UA70  
**Top** in quartzite Bianco zenith, lavello e piano cottura in acciaio "semifilotop"  
**Colonne** anta termostrutturata Rovere tabacco LK27 Orion Maniglia e zoccolo in alluminio

Tobacco oak thermostructured base unit door LK27 Orion  
 Graphite cream thermostructured wall unit door UA70  
 Zenith white quartz worktop, stainless steel sink and cooker hob "semifilotop" / Tobacco oak thermostructured tall unit door LK27 Orion / Aluminium handle and plinth

Portes des éléments bas thermo structurée chêne tabac LK27 Orion / Portes des éléments hauts thermo structurée crème graphite UA70 / Plan de travail en quartzite zénith blanc, évier et plaque cuisson en acier "demi fleur"  
 Colonnes avec portes thermo structurée chêne tabac LK27 Orion / Poignées et socle en aluminium

Puerta termoestructurada Blanco grafito B011  
 Encimera laminado con canto unicolor color Grafito, fregadero y placa de cocción de acero semialineado con la encimera / Campana "Trave" en laminado Grafito con canto unicolor / Columnas puerta termoestructurada Blanco grafito B011 / Gola y zócalo de aluminio

Πόρτα θερμομονωτική σε Bianco grafite B011 / Πάγκος με τελείωμα unicolor σε χρώμα Grafite, νεροχύτης και εστίες από ατσάλι "semifilotop" / Απορροφητήρας "Trave" σε laminato grafite με τελείωμα unicolor / Κολώνες με θερμομονωτική πόρτα σε Bianco grafite B011 Gola και σοβατεπί σε αλουμίνιο

Дверца термоструктурированная белый графит B011  
 Столешница из ламината, края unicolor цвета графит, встроенная мойка и варочная поверхность из стали  
 Вытяжка "Trave" в ламинате графит с краями из уникolora  
 Дверцы колонн- термоструктурированные белый графит B011  
 Встроенная ручка и цоколь из алюминия

Puerta bajo termoestructurada Rojo grafito UA59  
 Puerta colgantes termoestructurada Blanco grafito B011  
 Encimera laminado con canto unicolor color Grafito, fregadero y placa de cocción de acero semialineada con la encimera / Campana "Trave" en laminado Grafito con canto unicolor / Gola y zócalo de aluminio

Πόρτα βάσεων θερμομονωτική σε Rosso grafite UA59  
 Πόρτα κρεμαστών θερμομονωτική σε Bianco grafite B011  
 Πάγκος με τελείωμα unicolor σε χρώμα Grafite, νεροχύτης και εστίες "semifilotop" από ατσάλι / Απορροφητήρας "Trave" σε laminato grafite με τελείωμα unicolor / Gola και σοβατεπί σε αλουμίνιο

Дверцы шкафов- термоструктурированные графит цвет красный UA59 / Дверцы подвесных шкафов- термоструктурированные графит цвет белый B011  
 Столешница из ламината с краями из уникolora графит, встроенная мойка и варочная поверхность из стали  
 Вытяжка "Trave" в ламинате графит с краями из уникolora  
 Встроенная ручка и цоколь из алюминия

Puerta bajo termoestructurada Roble tabaco LK27 Orion  
 Puerta colgante termoestructurada Crema grafite UA70  
 Encimera in quartzite Bianco zenith, fregadero y placa de cocción de acero semialineado con la encimera  
 Columnas puerta termoestructurada Roble tabaco LK27 Orion / Tirador y zócalo de aluminio

Πόρτα βάσεων θερμομονωτική σε Rovere tabacco LK27 Orion  
 Πόρτα κρεμαστών θερμομονωτική σε Crema grafite UA70  
 Πάγκος χαλαζία σε Bianco zenith, νεροχύτης και εστίες "semifilotop" από ατσάλι / Πόρτες κολώνων θερμομονωτικές σε Rovere tabacco LK27 Orion / Χερούλια και σοβατεπί σε αλουμίνιο

Дверцы шкафов- термоструктурированные «дуб табачного цвета» LK27 Orion / Дверцы подвесных шкафов- термоструктурированные графит кремового цвета UA70  
 Столешница из кварцита «Bianco zenith», встроенные мойка и варочная поверхность из стали / Дверцы колонн- термоструктурированные «дуб табачного цвета» LK27 Orion  
 Ручки и цоколь из алюминия



page 34\_43

**Anta basi** termostrutturata Teak LK13 Orion  
**Anta pensili** termostrutturata Bianco grafite B011  
**Top** laminato colore Bianco con bordo unicolor, lavello e piano cottura in acciaio "semifilotop"  
**Cappa** "Trave" integrata nel pensile con finitura termostrutturata Teak LK13 Orion  
**Colonne** anta termostrutturata Teak LK13 Orion Maniglia e zoccolo in alluminio

Teak thermostructured base unit door LK13 Orion  
 Graphite white thermostructured wall unit door B011  
 Laminated worktop with white unicolor edge, stainless steel sink and cooker hob "semifilotop" / "Trave" cooker hood integrated in the wall unit with teak thermostructured door LK13 Orion / Teak thermostructured tall unit door LK13 Orion / Aluminium handle and plinth

Portes des éléments bas thermo structurée teak LK13 Orion  
 Portes des éléments hauts thermo structurée graphite blanc B011 / Plan de travail stratifié blanc avec chants unicolor, évier et plaque cuisson en acier "demi fleur"  
 Hotte "Trave" intégrée dans l'élément haut avec finition thermo structuré teak LK13 Orion / Colonnes avec les portes thermo structuré teak LK13 Orion  
 Poignée et socle en aluminium



page 44\_49

**Anta basi** laccato lucido diretto Bianco Ral 9016  
**Anta pensili** vetro bianco assoluto A001  
**Top** laminato con bordo unicolor colore Bianco, lavello e piano cottura in acciaio "semifilotop"  
**Cappa** "Flat" in acciaio  
**Colonne** anta laccato lucido diretto Bianco Ral 9016 Maniglia bianca, zoccolo in alluminio

Glossy white lacquered base unit door Ral 9016  
 Absolute white glass wall unit door A001  
 Laminated worktop with white unicolor edge, stainless steel sink and cooker hob "semifilotop"  
 Stainless steel vent hood "Flat"  
 Glossy white lacquered tall unit door Ral 9016  
 White handle, aluminium plinth

Portes des éléments bas en laque brillante directe blanc RAL 9016 / Portes des éléments hauts en verre laqué blanc absolu A001 / Plan de travail stratifié blanc avec chants unicolor, évier et plaque cuisson en acier "demi fleur" / Hotte "Flat" en acier / Colonnes avec portes en laque brillante directe blanc RAL 9016  
 Poignées blanches, socle en aluminium



page 50\_53

**Anta basi** termostrutturata Grigio grafite UA01  
**Anta pensili** laccato lucido diretto Bianco Ral 9016  
**Top** laminato con bordo unicolor colore Bianco, lavello e piano cottura in acciaio "semifilotop"  
**Cappa** "Rialto" in acciaio  
**Colonne** anta laccato lucido diretto Bianco Ral 9016 Maniglia bianca, zoccolo in alluminio

Graphite grey thermostructured base unit door UA01  
 Glossy white lacquered wall unit door Ral 9016  
 Laminated worktop with white unicolor edge, stainless steel sink and cooker hob "semifilotop"  
 Stainless steel cooker hood "Rialto"  
 Glossy white lacquered tall unit door Ral 9016  
 White handle, aluminium plinth

Portes des éléments bas thermo structurée graphite gris UA01 / Portes des éléments hauts en laque brillante directe blanc RAL 9016 / Plan de travail stratifié blanc avec chants unicolor, évier et plaque cuisson en acier "demi fleur" / Hotte "Rialto" en acier / Colonnes avec les portes en laque brillante directe blanc RAL 9016  
 Poignées blanches, socle en aluminium

Puerta bajo termoestructurada Teak LK13 Orion  
 Puerta colgante termoestructurada Blanco grafito B011  
 Encimera laminado con canto unicolor color Blanco, fregadero y placa de cocción de acero semialineado con la encimera / Campana "Trave" integrada en el colgante con acabado termoestructurada Teak LK13 Orion  
 Columnas puerta termo estructurada Teak LK13 Orion Tirador y zócalo de aluminio

Πόρτα βάσεων θερμομονωτική Teak LK13 Orion  
 Πόρτα κρεμαστών θερμομονωτική σε Bianco grafite B011  
 Πάγκος με τελείωμα unicolor σε χρώμα Bianco, νεροχύτης και εστίες "semifilotop" από ατσάλι / Απορροφητήρας "Trave" ενσωματωμένος στο κρεμαστό με θερμομονωτικό φινιρίσμα Teak LK13 Orion / Πόρτες κολώνων θερμομονωτικές Teak LK13 Orion Χερούλι και σοβατεπί σε αλουμίνιο

Дверцы шкафов- термоструктурированные цвет Тик LK13 Orion  
 Дверцы подвесных шкафов- термоструктурированные графит белого цвета B011 / Столешница из ламината с краями из белого уникolora, встроенные мойка и варочная поверхность из стали / Вытяжка "Trave" встроена в подвесной шкаф с термоструктурированной отделкой Тик LK13 Orion  
 Дверцы колонн- термоструктурированные Тик LK13 Orion  
 Ручки и цоколь из алюминия

Puerta bajo lacado brillo directo Bianco Ral 9016  
 Puerta colgante vidrio blanco absoluto A001  
 Encimera laminado con canto unicolor color Blanco, fregadero y placa de cocción de acero semialineado con la encimera / Campana "Flat" de acero  
 Columnas puerta lacado brillo directo Bianco Ral 9016 Tirador blanco, zócalo de aluminio

Πόρτα βάσεων σε γυαλιστερή λάκα Bianco Ral 9016  
 Πόρτα κρεμαστών με τζάμι bianco assoluto A001  
 Πάγκος με τελείωμα unicolor σε χρώμα Bianco, νεροχύτης και εστίες "semifilotop" από ατσάλι / Απορροφητήρας "Flat" από ατσάλι / Πόρτες κολώνων σε γυαλιστερή λάκα Bianco Ral 9016  
 Λευκό χερούλι, σοβατεπί από αλουμίνιο

Дверцы шкафов – белый блестящий лак Bianco Ral 9016  
 Дверцы подвесных шкафов из белого стекла bianco assoluto A001 / Столешница из ламината с краями из белого уникolora, встроенные мойка и варочная поверхность из стали / Вытяжка "Flat" из стали  
 Дверцы колонна – блестящий лак Bianco Ral 9016  
 Ручки белые, цоколь из алюминия

Puerta bajo termoestructurada Gris grafito UA01  
 Puerta colgante lacado brillo directo Bianco Ral 9016  
 Encimera laminado canto unicolor color Blanco, fregadero y placa de cocción de acero semialineado con la encimera / Campana "Rialto" de acero  
 Columnas puerta lacado brillo directo Bianco Ral 9016 Tirador blanco, zócalo de aluminio

Πόρτα βάσεων θερμομονωτική σε Grigio grafite UA01  
 Πόρτα κρεμαστών σε γυαλιστερή λάκα Bianco Ral 9016  
 Πάγκος με τελείωμα unicolor σε χρώμα Bianco, νεροχύτης και εστίες "semifilotop" από ατσάλι / Απορροφητήρας "Rialto" από ατσάλι / Πόρτα κολώνων σε γυαλιστερή λάκα Bianco Ral 9016  
 Λευκό χερούλι, σοβατεπί από αλουμίνιο

Дверцы шкафов -термоструктурированные графит цвет серый UA01 / Дверцы подвесных шкафов – блестящий лак Bianco Ral 9016 / Столешница из ламината с краями из белого уникolora Bianco, встроенные мойка и варочная поверхность из стали / Вытяжка "Rialto" из стали  
 Дверцы колонн - блестящий лак Bianco Ral 9016  
 Ручки белые, цоколь из алюминия

**Struttura** \_ Structure \_ Structure  
Estructura \_ Κάσωμα \_ Структура

Costituita da pannelli nobilitati color antracite, 120g/mq., spessore 18 mm, idrorepellenti V 100 e con la più bassa emissione di formaldeide in assoluto. I bordi del mobile sono in PVC con profilo paracolpi e parapolvere, sono accoppiati con termocollanti igroreativi e termoresistenti capaci di sopportare temperature proibitive (-70° +150°).  
\_ Made of grey melamine coated panels 120g/sq.mt., 18 mm deep, water-repellent V 100, E1 emission Class (European Regulations). The unit edges are of PVC with bumper and dust cover, and are joined with hydro reactive and thermo resistant adhesives able to bear prohibitive temperatures (-70° +150°).  
\_ Fabriquée avec des panneaux melaminés couleur anthracite, 120g/mq,

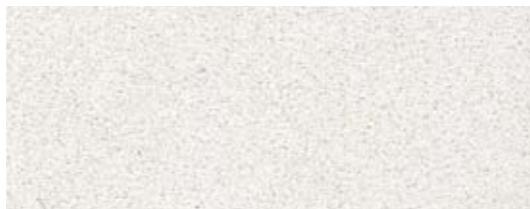
épaisseur 18mm, hydrofuges V 100 et avec la plus basse émission de formaldéhyde en absolu. Les chants du meuble sont en PVC avec profil anti bruit et anti poudre, ils sont assemblés avec des colles thermorésistantes capable de supporter des écarts de températures très élevées, -70° +150°.  
\_ Constituida por paneles ennoblecidos color antracita, 120g/mq., espesor 18 mm, repelentes al agua V 100 y con la más baja emisión de formaldehido en absoluto. Los cantos del mueble son de PVC con perfil parachoques y para polvo, son unidos con termocollantes idroreactivos y termoresistentes capaces de soportar temperaturas prohibitivas, -70° +150°.  
\_ Αποτελείται από πάνελ μελαμίνης σε χρώμα ανθρακίτη,

120 g/mq, πάχους 18 χιλ., υδροαπωθητικά V 100 και με την χαμηλότερη εκπομπή φορμαλδεΐδης. Τα σόκορα του επίπλου είναι από PVC με προφίλ κατά των κτυπημάτων και της σκόνης, συνοδεύονται από κόλλες υγροαντιδραστικές και θερμοανθεκτικές ικανές να αντέξουν απαγορευτικές θερμοκρασίες (-70° +150°).  
\_ Панели покрыты меламином цвета антрацит (тёмно-серый), 120г/кв.м., толщиной 18 мм, с добавлением влагоустойчивого материала V 100, с очень низким выделением формальдегида. Бортики из пластика PVC с противударным и пылезащитным покрытием, соединены термоклеем, устойчивым к воздействию воды и способным выдерживать большие перепады температуры (-70° +150°).

**Piano in quarzite** \_ Quartz worktop  
Plan de travail en quartzite \_ Encimera en quarzite  
Πάγκος σε χαλαζία \_ Столешница из кварцита



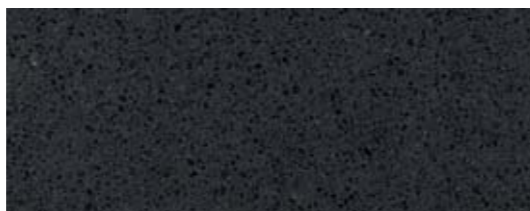
Bianco zenith



Bianco azucar



Bianco paloma



Gris antracita

Conglomerato atossico a base di resine poliestere e frammenti di quarzo, realizzato in diversi colori. Prove di laboratorio attestano l' idoneità igienica in cucina.  
\_ An anti-toxic conglomerate made of heat-hardened resin and mineral extracts. The all-over colouration enables easy removal of scratching and accidentals cuts by use of scouring/abrasive detergents.  
\_ Conglomérat atoxique à base de résines polyester et de fragments de quartz réalisés en différentes couleurs, crée par des laboratoires qui attestent d' une totale hygiène pour ce support.

\_ Conglomerado atóxico compuesto de resinas poliéster y fragmentos de cuarzo, realizados en muchos colores. Pruebas de laboratorio certifi can la idoneidad higiénica en cocina.  
\_ Μη τοξικό συσσωμάτωμα με βάση πολυεστερικές ρητίνες και κομμάτια χαλαζία, που πραγματοποιείται σε διάφορα χρώματα. Εργαστηριακές δοκιμές επβεβαιώνουν την υγιεινή καταλληλότητα στην κουζίνα.  
\_ Нетоксичный конгломерат на базе полиэстеровых смол и вкраплений кварца, изготавливается в различных цветах. Лабораторные испытания подтверждают гигиеническую пригодность для кухни.

**Maniglie** \_ Handles \_ Poignées  
Tiradores \_ Χερούλια \_ Ручки

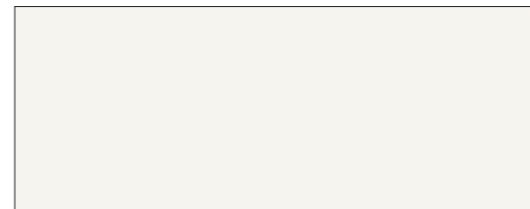


\_ Maniglia in alluminio, disponibile in due finiture, 0 chimico e bianco.  
\_ Aluminium handle, available in two finishes, silver anodized and white.  
\_ Poignée en aluminium, disponible en deux finitions, 0 chimique et blanc.  
\_ Tirador de aluminio, disponible en dos acabados, 0 chimico y blanco.  
\_ Χερούλι από αλουμίνιο, διαθέσιμο σε δύο φινιρίσματα, 0 χιμικό και λευκό.  
\_ Ручка из алюминия, возможна в двух оттенках – цвет самого металла или белый.



\_ Gola in alluminio 0 chimico oppure verniciato in bianco, nero o antracite.  
\_ Aluminium groove silver anodized or white, black or anthracite varnished.  
\_ Gorge en aluminium 0 chimique ou verni en blanc, noir ou anthracite.  
\_ Gola de aluminio 0 chimico o barnizado en blanco, negro o antracita.  
\_ Gola από αλουμίνιο 0 χιμικό ή βαμμένο σε λευκό, μαύρο ή ανθρακίτη.  
\_ Встроенная ручка из алюминия – цвет металла либо покраска в цвета белый, чёрный или антрацит.

**Piano in laminato con bordo unicolor** \_ Laminated worktop with unicolor edge  
Plan en stratifié avec chants unicolor \_ Encimera en laminado con canto unicolor  
Πάγκος με τελειώμα unicolor \_ Столешница из ламината с краями из уникolora



Bianco



Grigio



Grafite

Costituito da pannelli di agglomerato in legno classe E1 idrorepellenti (V100) rivestiti con laminati HPL (EN438) Il piano ha bordo unicolor ed è disponibile nei colori grafite, grigio, bianco.  
\_ Made of panels of wood agglomeration class E1 water resistant (V100) coated by laminated HPL (EN438). The worktop has unicolor edge and is available in graphite, grey and white colours.

\_ Constitué par des panneaux d' agglomérat de bois classe E1 hydrofuge (V100) recouvert avec des stratifiés HPL(EN438). Le plan avec chants unicolor est disponible dans les couleurs graphite, gris et blanc.  
\_ Constituida por paneles de agglomerado de madera clase E1, repelente al agua, cubierta con laminados HPL (EN438). La encimera tiene canto unicolor y es disponible en los colores grafite, gris, blanco.

\_ Αποτελείται από υδροαπωθητικά πάνελ συσσωματώματος ξύλου τάξης E1 (V100) επενδυμένα με φύλλα HPL (EN438). Ο πάγκος έχει τελειώμα unicolor και είναι διαθέσιμος στα χρώματα γραφίτη, γκρι και λευκό.  
\_ Сделана из панелей из агломерата дерева водоотталкивающего класса E1 (V100), покрытых ламинатом HPL (EN438). У столешницы края из уникolora в цветах графит, серый, белый.

**Piano in acciaio** \_ Stainless steel worktop  
Plan de travail en acier \_ Encimera de acero  
Πάγκος από ατσάλι \_ Столешница из стали



Costituito da una lamina di acciaio inox 18/10 AISI 304, finitura satinata, dello spessore di 1mm circa, supportato da un pannello di particelle di legno classe 1 (EN 120/95). Può avere diversi spessori e può avere lavello e piano cottura integrati.  
\_ Built from sheets of steel 18/10 AISI 304, satin finish with a thickness of approx 1 mm, supported by an extremely low formaldehyde panel class 1 (EN 120/95). Available in several thickness and can have integrated sink and cooker hob.

\_ Constitué par une lame d' acier inox 18/10 AISI 304, finition satinée, de l' épaisseur de 1 mm environ soutenu par un panneau de particules de bois classe 1(EN 120/95). Il peut avoir différentes épaisseurs et recevoir l' évier et les plaques de cuisson intégrés.  
\_ Construida con una lámina de acero inoxidable 18/10 AISI 304, acabado satinado, del espesor de 1 mm aproximado, respaldado por un panel de partículas de madera clase 1, EN 120/95. Puede tener muchos espesores y puede

tener fregadero y placas de cocción integrados.  
\_ Αποτελείται από φύλλο ατσάλιού inox 18/10 AISI 304, με σατινέ φινιρίσμα, πάχους 1 χιλ. περίπου, που ενισχύεται από ένα πάνελ μορισσανίδας τάξης 1 (EN 120/95). Μπορεί να έχει διάφορα πάχη και μπορεί να έχει νεροχύτη και εστίες ενσωματωμένα.  
\_ Сделана из стальной пластины 18/10 AISI 304, сатинованная отделка, толщиной около 1 мм, с подложкой из ДСП класса 1 (EN 120/95). Может быть различной толщины, можно встроить майку и варочную поверхность.

**Anta termostrutturata** \_ Thermostructured door  
 Porte thermo structurée \_ Puerta termoestructurada  
 Θερμομονωτική πόρτα \_ Термоструктурированная дверца



Costituita da pannelli in fibra di legno di spessore 22 mm. ricoperti con materiale termostrutturato. I bordi dell'anta sono in ABS di spessore 1,5 mm. \_ Made of panels in wood fiber 22 mm. thick, covered with thermostructured material. The edges of the door are in ABS , 1.5 mm. thick. \_ Constituée par panneaux en fibre de bois d'épaisseur 22 mm recouverts avec un matériau thermo structuré. Les chants de la porte sont en ABS d'épaisseur 1,5 mm. \_ Constituïda por paneles en fibra de madera de

espesor 22 mm. cubiertos con material termoestructura. Los cantos de la puerta son de ABS de espesor 1,5 mm. \_ Αποτελείται από πάνελ μοριοσανίδας πάχους 22 χιλ. επενδυμένα με θερμομονωτικό υλικό. Τα τελειώματα της πόρτας είναι σε ABS πάχους 1,5 χιλ. \_ Сделана из панелей из древесного волокна толщиной 22 мм, покрытых термоструктурированным материалом. Края дверцы из пластика ABS толщиной 1,5 мм.

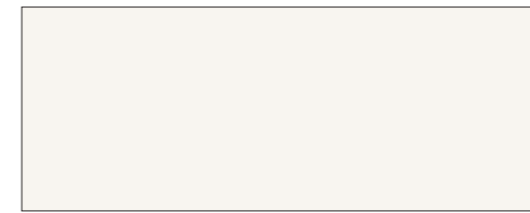
**Anta laccata lucida** \_ Glossy lacquered door  
 Porte laquée brillante \_ Puerta lacado brillante  
 Γυαλιστερή λακαριστή πόρτα \_ Дверца крашенная блестящая



Costruita con pannelli MDF bilanciati di spessore 22 mm, ha bordi squadrate. \_ Made of MDF balanced panels 22 mm thick, with squared edges. \_ Construite avec des panneaux balancés MDF épaisseur 22mm chants carrés. \_ Construida con paneles MDF balanceados de espesor 22 mm, tiene cantos escuadrados.

\_ Αποτελείται από ισορροπημένα πάνελ MDF πάχους 22 χιλ. και έχει τετραγωνισμένα σόκορα. Βαμμένη σε όλες τις επιφάνειες με χρώματα πολυουραιθανικά στα γυαλιστερά, ματ ή ανάγλυφα τελειώματα. \_ Сделана из панелей МФД толщиной 22 мм, с фасками. Все поверхности полиуретановой краской блестящей, матовой или микротестурированной.

**Anta laccato lucido diretto** \_ Glossy lacquered door  
 Porte laquée directe brillante \_ Puerta lacada brillo directo  
 Πόρτα σε γυαλιστερή λάκα \_ Дверца блестящий лак



Bianco  
 Ral 9016

Costituita da pannelli MDF bilanciati di spessore 22 mm, ha bordi squadrate. \_ Made of direct glossy lacquer on MDF balanced panels 22 mm thick, with square edges. \_ Constituée par panneaux MDF balancé d'épaisseur 22 mm, chants carrés. \_ Construida con paneles MDF

calibrados de espesor 22 mm, tiene cantos escuadrados. \_ Αποτελείται από εξισορροπημένα πάνελ MDF πάχους 22 χιλ. με τετραγωνισμένα τελειώματα. \_ Сделана из панелей МФД толщиной 22 мм, края с прямым углом.

**Anta vetro laccato** \_ Glass lacquered door  
 Porte verre laqué \_ Puerta vidrio lacado  
 Πόρτα σε λακαριστό γυαλί \_ Дверца из окрашенного стекла



L'anta è in vetro temperato ed ha supporto in alluminio anodizzato di spessore 21 mm. Disponibile solo per pensili di altezza 70,4 e 60,8 cm. \_ Tempered glass door with aluminium support 21 mm. thick. Available only for wall units 70,4 and 60,8 cm tall. \_ La porte est en verre trempé avec cadre en aluminium anodisé d'épaisseur 21 mm. Disponible seulement pour éléments hauts de hauteur 70,4 et 60,8 cm. \_ La puerta

es de vidrio templado y tiene soporte de aluminio anodizado de espesor 21 mm. Disponible solo para colgantes de altura 70,4 y 60,8 cm. \_ Η πόρτα είναι από επεξεργασμένο γυαλί και έχει στήριγμα από ανοδιωμένο αλουμίνιο πάχους 21 χιλ. Είναι διαθέσιμη μόνο για κρεμαστά ύψους 70,4 και 60,8 εκ. \_ Дверца из закаленного стекла с поддержкой из анодированного алюминия толщиной 21 мм. Возможна только для подвесных баз высотой 70,4 и 60,8 см.